

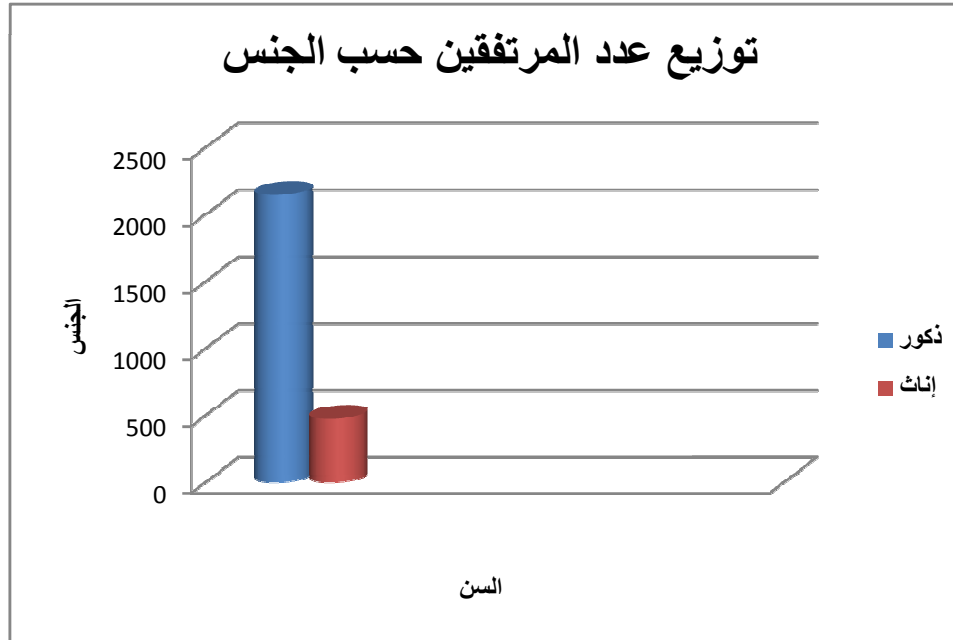


جامعة بني ملال  
ⵜⴰⵎⴻⵏⴰⵢⵜ ⵏ ⵔⴰⵎⴻⵏⴰⵢⵜ

المملكة المغربية  
وزارة الداخلية  
جهة بني ملال خنيفرة  
اقليم بني ملال  
جامعة بني ملال  
المديرية العامة للمصالح الجماعية  
مكتب الاستقبال

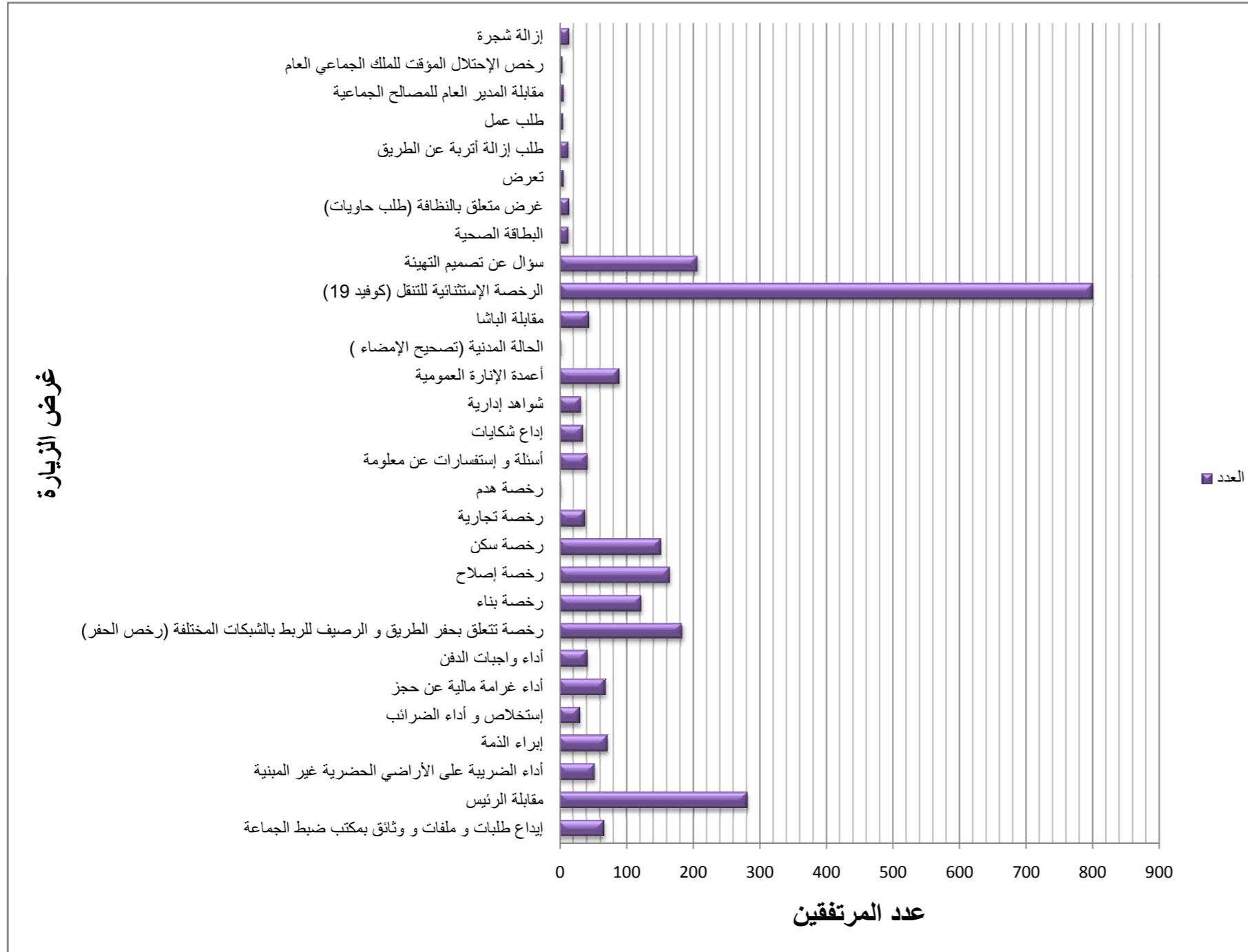
## التقرير الشهري لمكتب الإستقبال و الإرشد بجامعة بني ملال لشهر يونيو 2020

### العدد الإجمالي للمرتفقين و توزيعهم حسب الجنس لشهر يونيو 2020



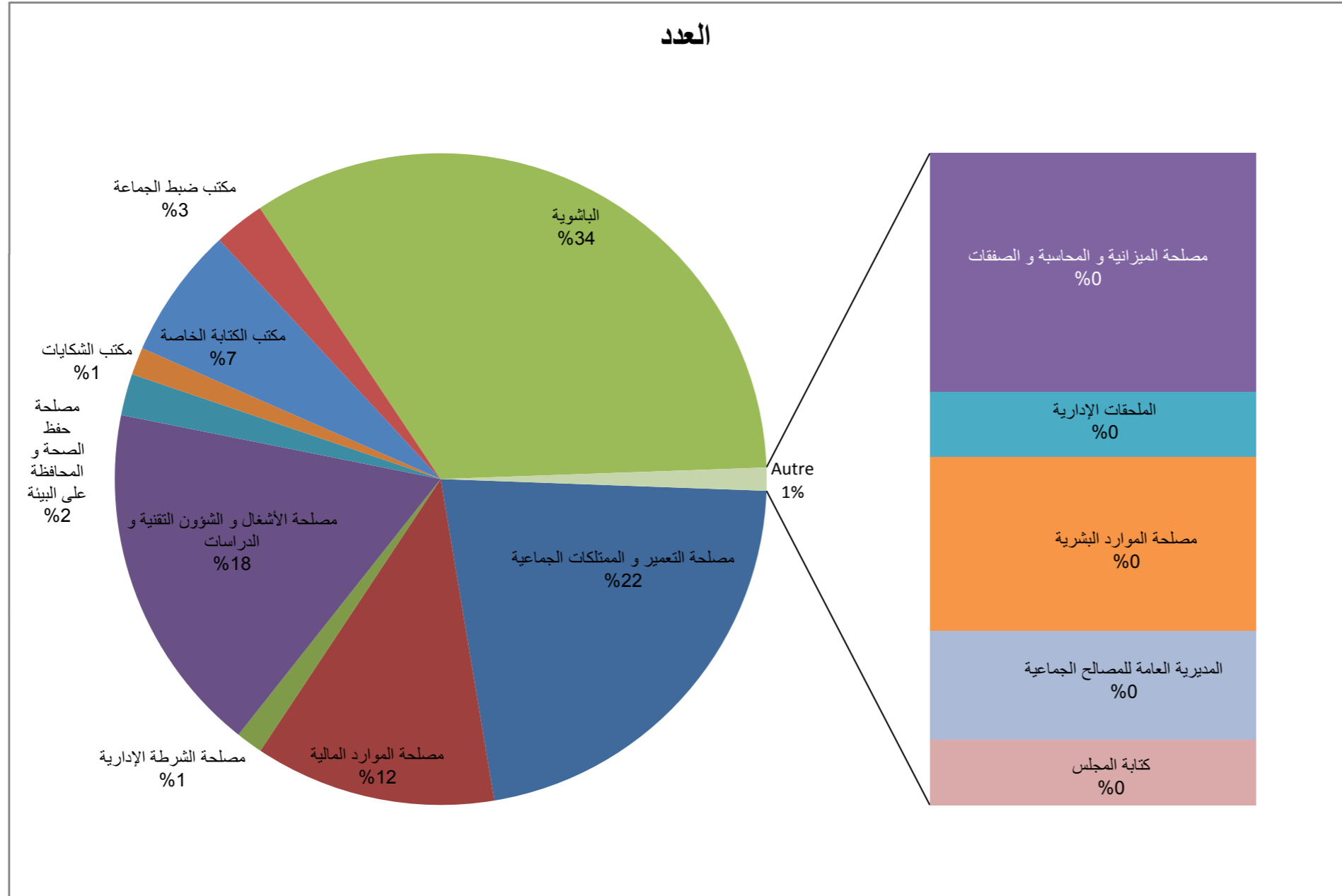
2145	ذكور
474	إناث
2619	المجموع

إحصائيات عدد المرتفقين حسب غرض الزيارة لشهر يونيو 2020



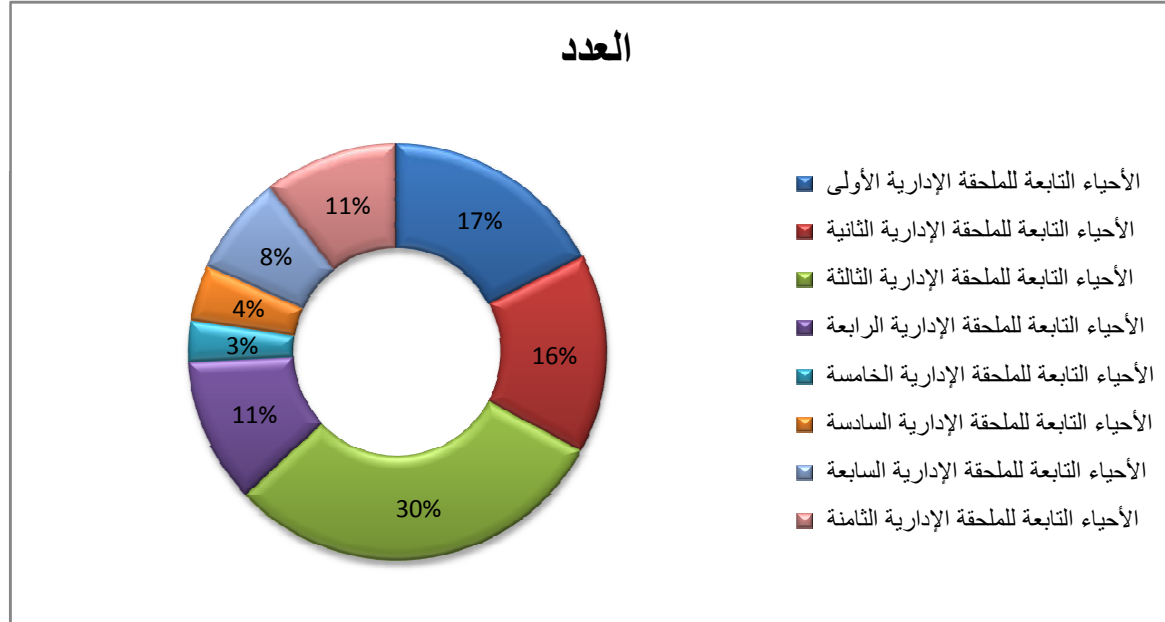
العدد	غرض الزيارة
66	إداع طلبات و ملفات و وثائق بمكتب ضبط الجماعة
281	مقابلة الرئيس
53	أداء الضريبة على الأراضي الحضرية غير المبنية
72	إبراء الذمة
30	إستخلاص و أداء الضرائب
69	أداء غرامة مالية عن حجز
41	أداء واجبات الدفن
185	رخصة تتعلق بحفر الطريق و الرصيف للربط بالشبكات المختلفة (رخص الحفر)
123	رخصة بناء
166	رخصة إصلاح
152	رخصة سكن
38	رخصة تجارية
2	رخصة هدم
43	أسئلة و إستفسارات عن معلومة
36	إداع شكايات
33	شواهد إدارية
90	أعمدة الإنارة العمومية
3	الحالة المدنية (تصحيح الإمضاء )
45	مقابلة الباشا
799	الرخصة الإستثنائية للتنقل (كوفيد 19)
207	سؤال عن تصميم التهيئة
14	البطاقة الصحية
15	غرض متعلق بالنظافة (طلب حاويات)
7	تعرض
14	طلب إزالة أتربة عن الطريق
6	طلب عمل
7	مقابلة المدير العام للمصالح الجماعية
5	رخص الإحتلال المؤقت للملك الجماعي العام
15	إزالة شجرة

إحصائيات عدد المرتفقين حسب المصالح أو التوجيه لشهر يونيو 2020



العدد	المصالح الموجه لها (التوجيه)
571	مصلحة التعمير و الممتلكات الجماعية
313	مصلحة الموارد المالية
35	مصلحة الشرطة الإدارية
458	مصلحة الأشغال و الشؤون التقنية و الدراسات
54	مصلحة حفظ الصحة و المحافظة على البيئة
36	مكتب الشكايات
171	مكتب الكتابة الخاصة
66	مكتب ضبط الجماعة
885	الباشوية
11	مصلحة الميزانية و المحاسبة و الصفقات
3	الملحقات الإدارية
8	مصلحة الموارد البشرية
5	المديرية العامة للمصالح الجماعية
3	كتابة المجلس

إحصائيات عدد العرتفقين حسب السكن لشهر يونيو 2020



العدد	الملاحظات الإدارية
369	الأحياء التابعة للملحقة الإدارية الأولى
327	الأحياء التابعة للملحقة الإدارية الثانية
636	الأحياء التابعة للملحقة الإدارية الثالثة
239	الأحياء التابعة للملحقة الإدارية الرابعة
68	الأحياء التابعة للملحقة الإدارية الخامسة
92	الأحياء التابعة للملحقة الإدارية السادسة
164	الأحياء التابعة للملحقة الإدارية السابعة
221	الأحياء التابعة للملحقة الإدارية الثامنة

