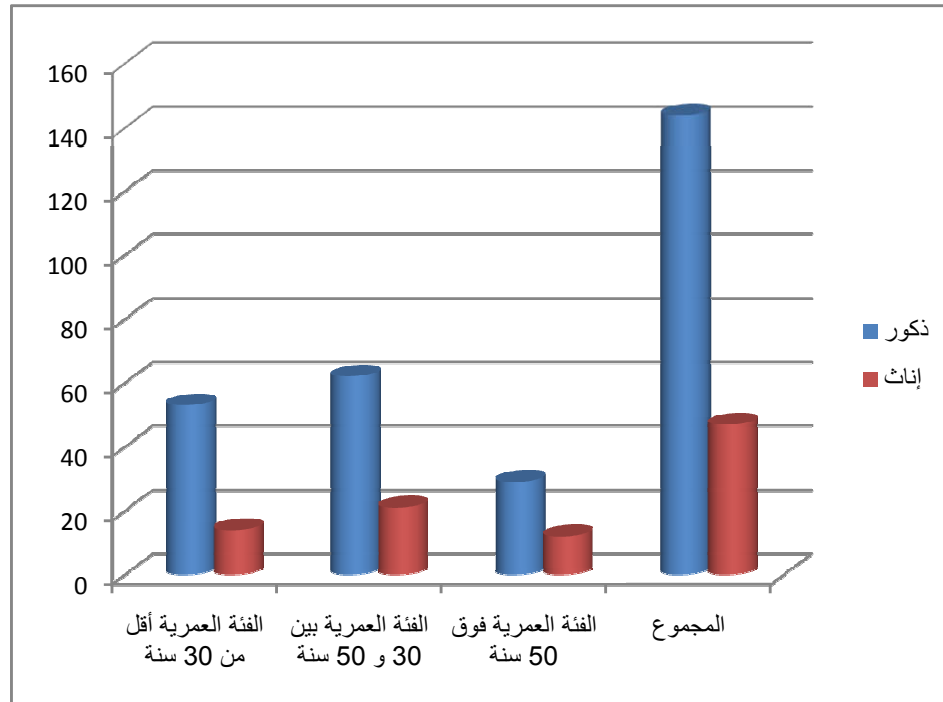


التقرير الشهري لمكتب الإستقبال و الإرشاد بجماعة بني ملال
الفترة الممتدة من 14 نونبر 2019 إلى 30 نونبر 2019

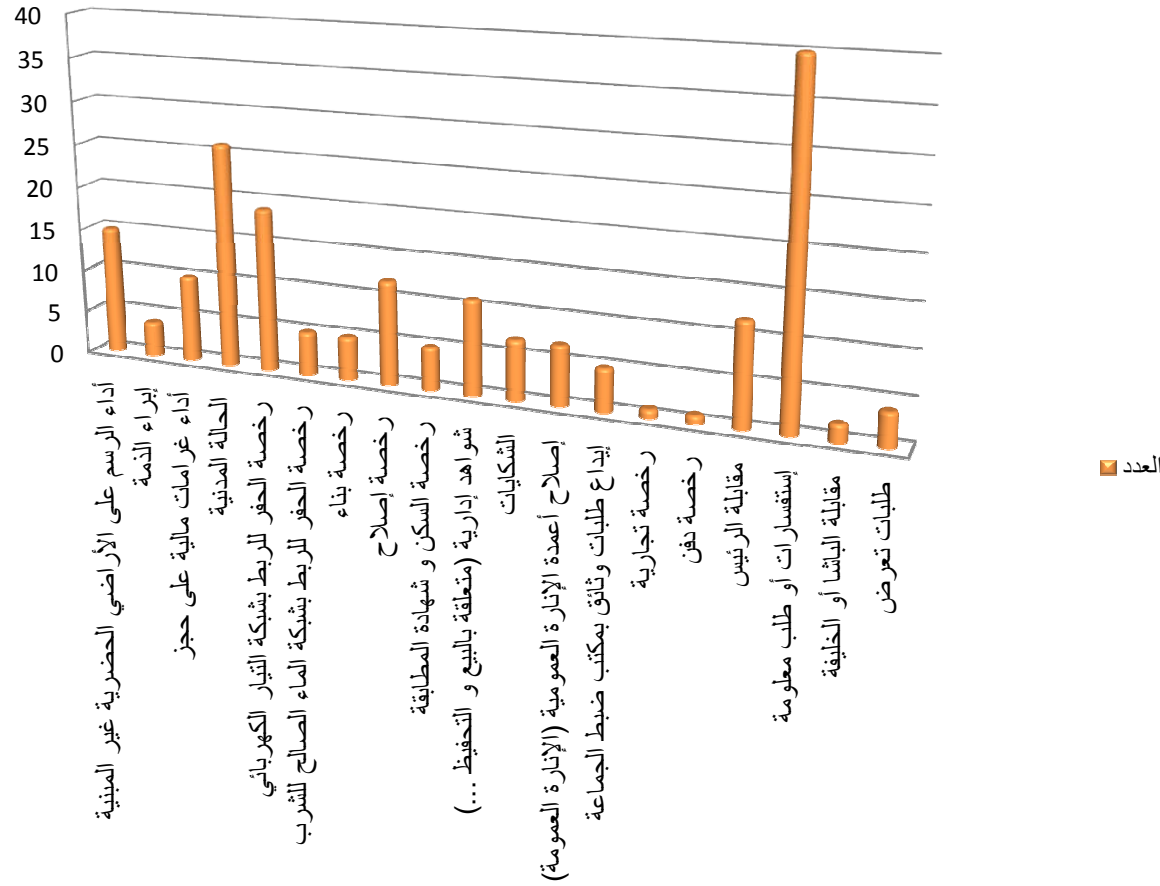


العدد الإجمالي للمرتفقين
و توزيعهم حسب الجنس و السن لشهر نونبر 2019

المجموع	الفئة العمرية فوق 50 سنة	الفئة العمرية بين 30 و 50 سنة	الفئة العمرية أقل من 30 سنة	
144	29	62	53	ذكور
47	12	21	14	إناث
191	العدد الإجمالي لعدد المرتفقين			

إحصائيات عدد المرتفقين حسب غرض الزيارة الممتدة من 14 نونبر 2019 إلى 30 نونبر 2019

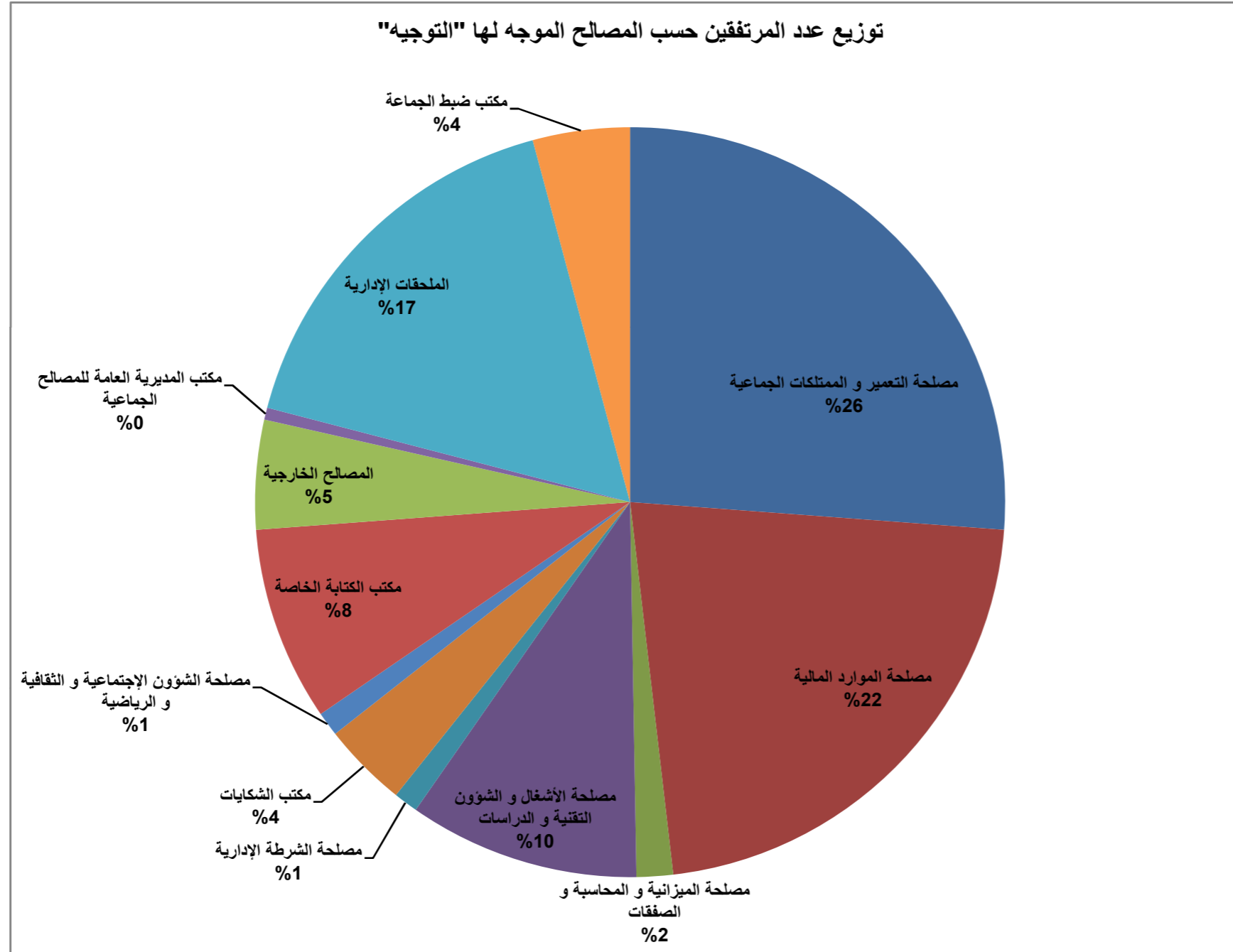
توزيع المرتفقين حسب غرض الزيارة



العدد	غرض الزيارة
15	إداء الرسم على الأراضي الحضرية غير المبنية
4	إبراء الذمة
10	إداء غرامات مالية على حجز
26	الحالة المدنية
19	رخصة الحفر للربط بشبكة التيار الكهربائي
5	رخصة الحفر للربط بشبكة الماء الصالح للشرب
5	رخصة بناء
12	رخصة إصلاح
5	رخصة السكن و شهادة المطابقة
11	شواهد إدارية (متعلقة بالبيع و التحفيظ ...)
7	الشكايات
7	إصلاح أعمدة الإنارة العمومية (الإنارة العمومية)
5	إيداع طلبات وثائق بمكتب ضبط الجماعة
1	رخصة تجارية
1	رخصة دفن
12	مقابلة الرئيس
40	إستفسارات أو طلب معلومة
2	مقابلة الباشا أو الخليفة
4	طلبات تعرض

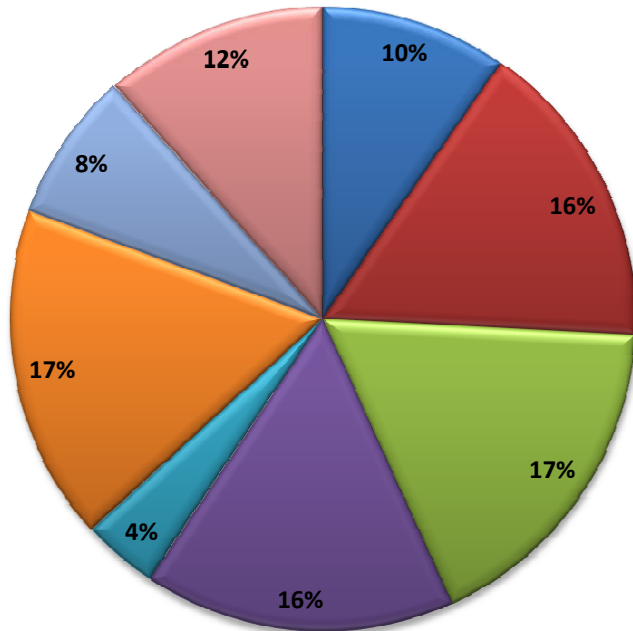
إحصائيات عدد المرتفقين حسب المصالح أو التوجيه-الفترة الممتدة من 14 نونبر 2019 إلى 30 نونبر 2019-

العدد	المصالح الموجه لها (التوجيه)
50	مصلحة التعمير و الممتلكات الجماعية
42	مصلحة الموارد المالية
3	مصلحة الميزانية و المحاسبة و الصفقات
19	مصلحة الأشغال و الشؤون التقنية و الدراسات
2	مصلحة الشرطة الإدارية
7	مكتب الشكايات
2	مصلحة الشؤون الإجتماعية و الثقافية و الرياضية
16	مكتب الكتابة الخاصة
9	المصالح الخارجية
1	مكتب المديرية العامة للمصالح الجماعية
32	الملحقات الإدارية
8	مكتب ضبط الجماعة



إحصائيات عدد المرتفقين حسب السكن أو الأحياء مقسمة على الملحقات الإدارية
الفترة الممتدة من 14 نونبر 2019 إلى 30 نونبر 2019

العدد

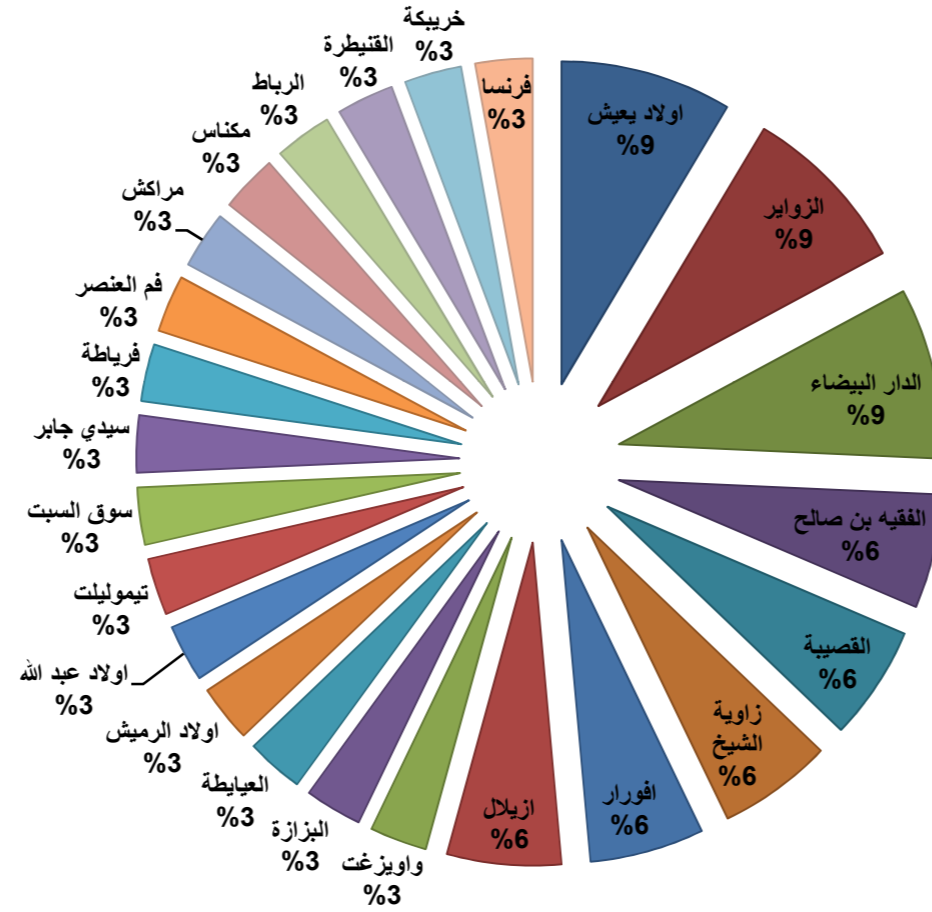


- الأحياء التابعة للملحقة الإدارية الأولى
- الأحياء التابعة للملحقة الإدارية الثانية
- الأحياء التابعة للملحقة الإدارية الثالثة
- الأحياء التابعة للملحقة الإدارية الرابعة
- الأحياء التابعة للملحقة الإدارية الخامسة
- الأحياء التابعة للملحقة الإدارية السادسة
- الأحياء التابعة للملحقة الإدارية السابعة
- الأحياء التابعة للملحقة الإدارية الثامنة

العدد	المحقات الإدارية
15	الأحياء التابعة للملحقة الإدارية الأولى
25	الأحياء التابعة للملحقة الإدارية الثانية
27	الأحياء التابعة للملحقة الإدارية الثالثة
25	الأحياء التابعة للملحقة الإدارية الرابعة
6	الأحياء التابعة للملحقة الإدارية الخامسة
27	الأحياء التابعة للملحقة الإدارية السادسة
12	الأحياء التابعة للملحقة الإدارية السابعة
18	الأحياء التابعة للملحقة الإدارية الثامنة

إحصائيات عدد المرتفقين حسب المدن الفترة الممتدة من 14 نونبر 2019 إلى 30 نونبر 2019

توزيع عدد المرتفقين حسب المدن



المدينة	العدد
اولاد يعيش	3
الزواير	3
الدار البيضاء	3
القصيبة	2
زاوية الشيخ	2
أفورار	2
ازيلال	2
واويزغت	1
البيزاة	1
العيابطة	1
اولاد الرميث	1
اولاد عبد الله	1
تيموليت	1
سوق السبت	1
سيدي جابر	1
فرياطة	1
فم العنصر	1
مراكش	1
مكناس	1
الرباط	1
القنيطرة	1
خريبكة	1
فرنسا	1