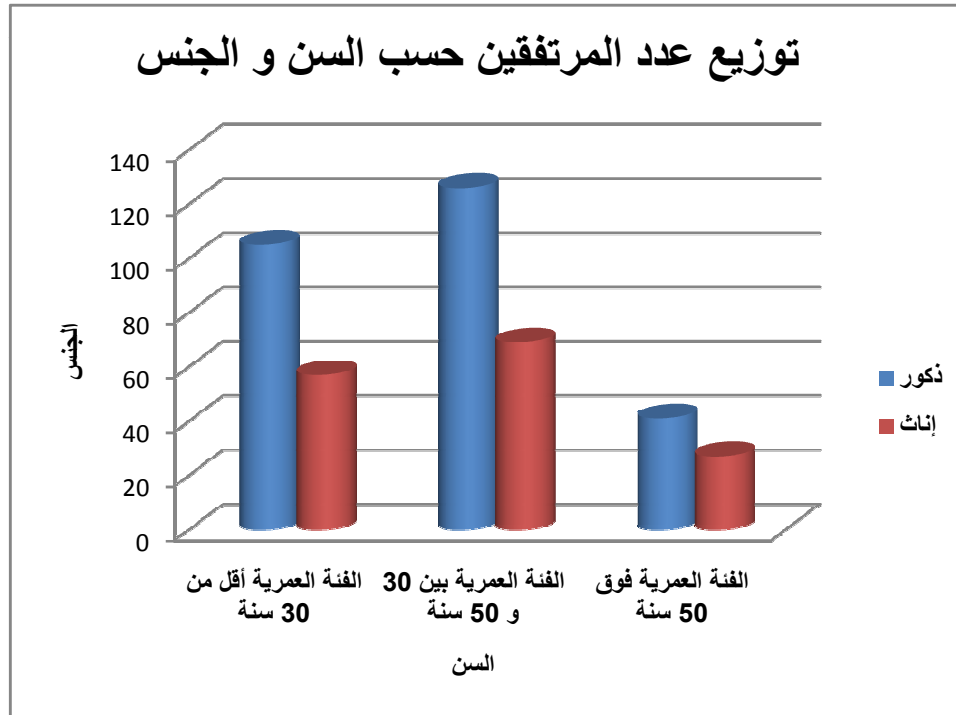


التقرير الشهري لمكتب الإستقبال و الإرشد بجماعة بني ملال لشهر دجنبر 2019

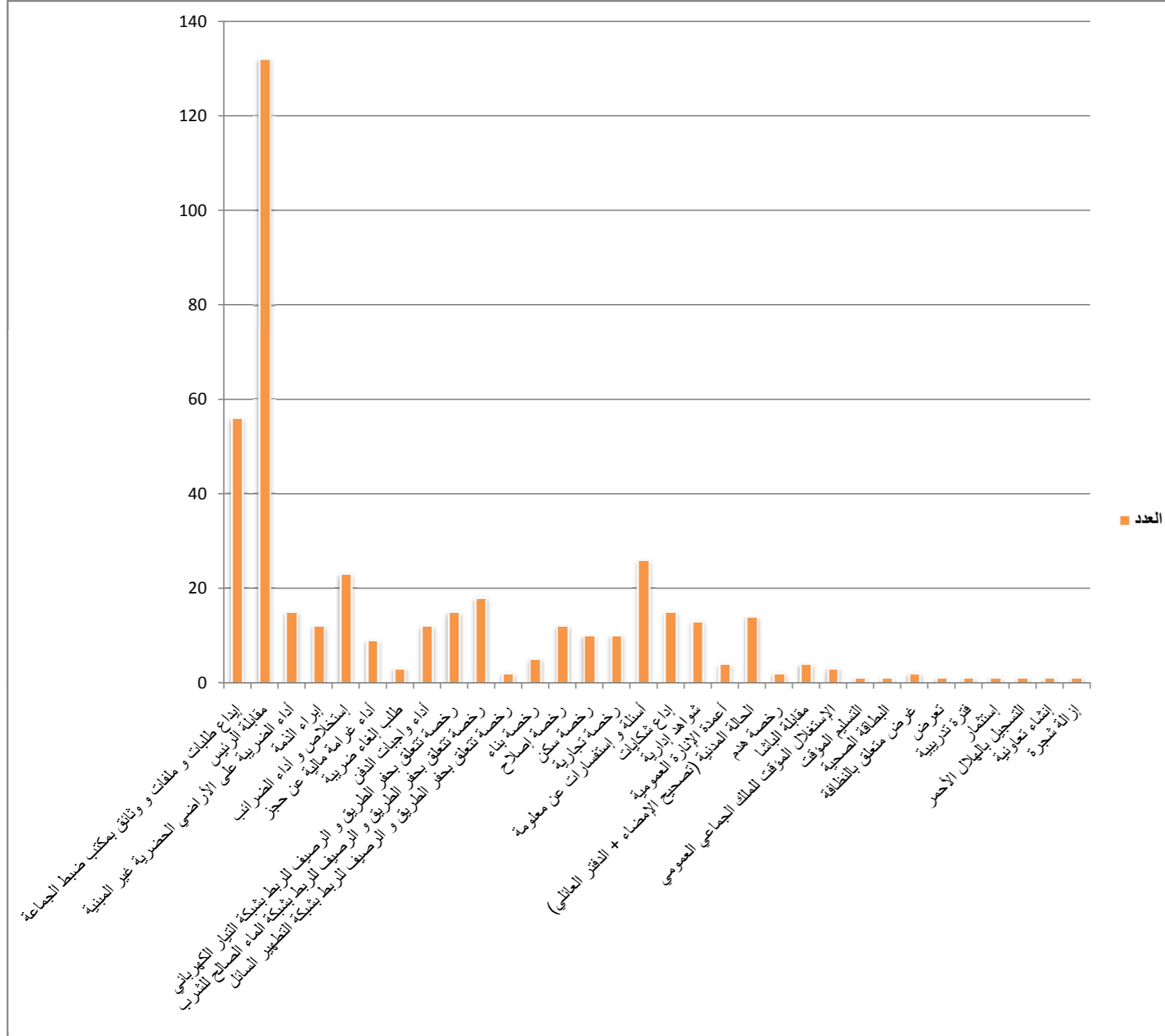
العدد الإجمالي للمرتفقين

و توزيعهم حسب الجنس و السن لشهر دجنبر 2019



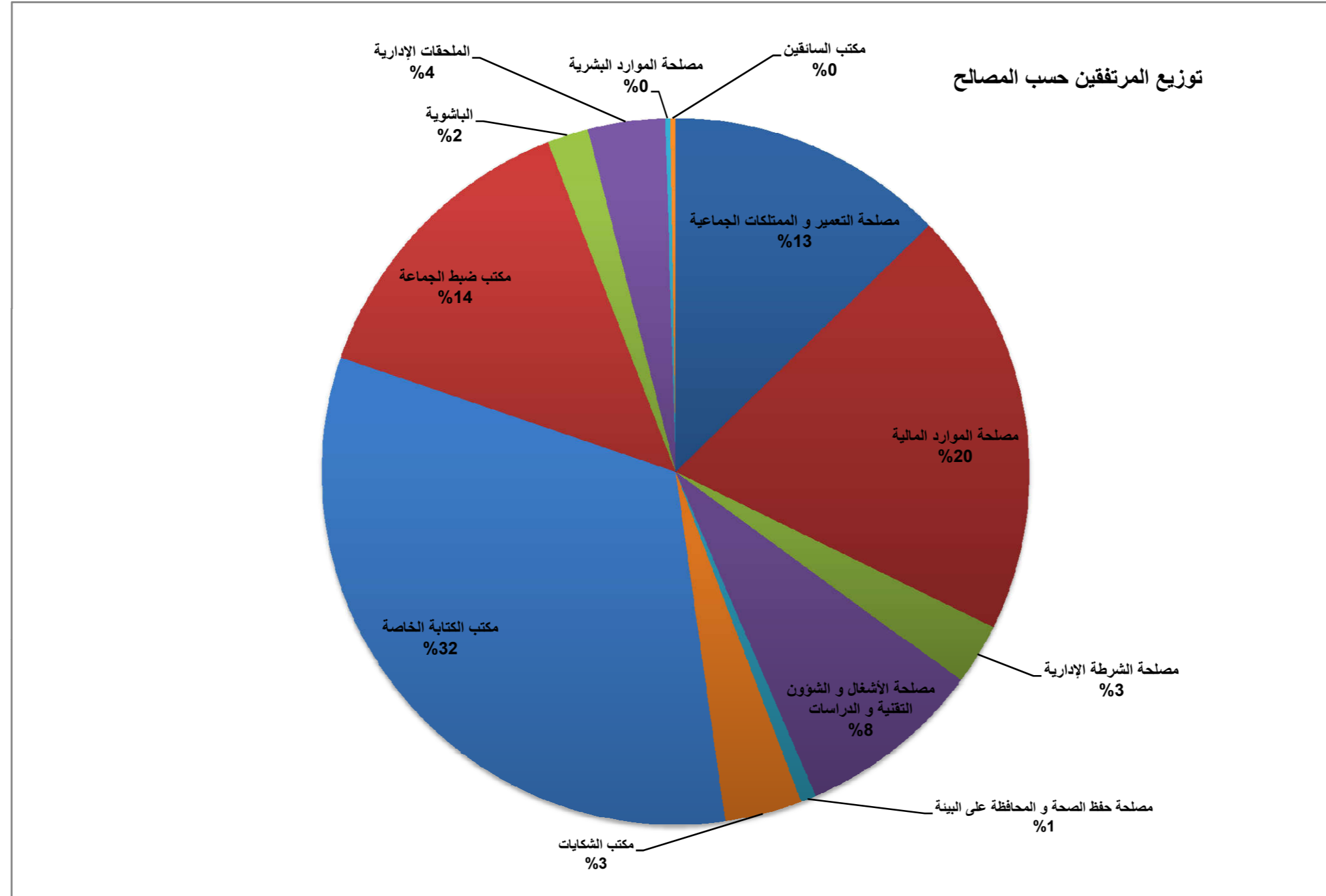
المجموع	الفئة العمرية فوق 50 سنة	الفئة العمرية بين 30 و 50 سنة	الفئة العمرية أقل من 30 سنة	
272	41	126	105	ذكور
153	27	69	57	إناث
425	العدد الإجمالي لعدد المرتفقين			

إحصائيات عدد المرتفقين حسب غرض الزيارة لشهر دجنبر 2019



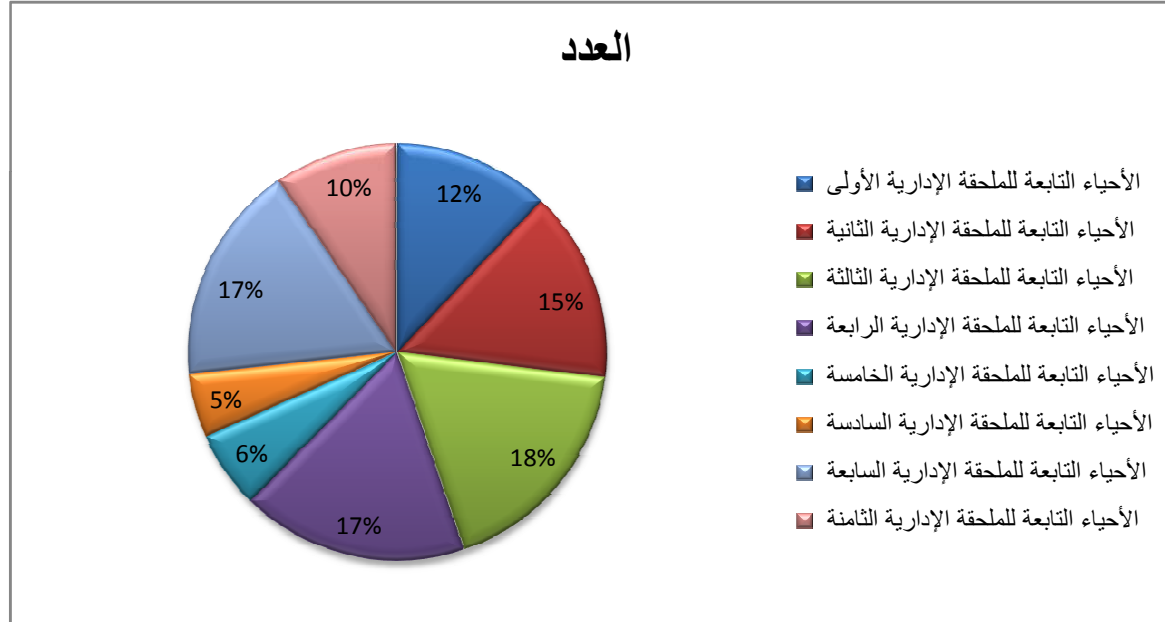
العدد	غرض الزيارة
56	إيداع طلبات و ملفات و وثائق بمكتب ضبط الجماعة
132	مقابلة الرئيس
15	أداء الضريبة على الأراضي الحضرية غير المبنية
12	إبراء الذمة
23	إستخلاص و أداء الضرائب
9	أداء غرامة مالية عن حجز
3	طلب إلغاء ضريبة
12	أداء واجبات الدفن
15	رخصة تتعلق بحفر الطريق و الرصيف للربط بشبكة التيار الكهربائي
18	رخصة تتعلق بحفر الطريق و الرصيف للربط بشبكة الماء الصالح للشرب
2	رخصة تتعلق بحفر الطريق و الرصيف للربط بشبكة التطهير السائل
5	رخصة بناء
12	رخصة إصلاح
10	رخصة سكن
10	رخصة تجارية
26	أسئلة و إستفسارات عن معلومة
15	إداع شكايات
13	شواهد إدارية
4	أعمدة الإنارة العمومية
14	الحالة المدنية (تصحيح الإمضاء + الدفتر العائلي)
2	رخصة هدم
4	مقابلة الباشا
3	الإستغلال المؤقت للملك الجماعي العمومي
1	التسليم المؤقت
1	البطاقة الصحية
2	غرض متعلق بالنظافة
1	تعرض
1	فترة تدريبية
1	إستثمار
1	التسجيل بالهلال الأحمر
1	إنشاء تعاونية
1	إزالة شجرة

إحصائيات عدد المرتفقين حسب المصالح أو التوجيه لشهر دجنبر 2019



المصالح الموجه لها (التوجيه)	العدد
مصلحة التعمير و الممتلكات الجماعية	54
مصلحة الموارد المالية	83
مصلحة الشرطة الإدارية	12
مصلحة الأشغال و الشؤون التقنية و الدراسات	36
مصلحة حفظ الصحة و المحافظة على البيئة	3
مكتب الشكايات	15
مكتب الكتابة الخاصة	138
مكتب ضبط الجماعة	59
الباشوية	8
الملحقات الإدارية	15
مصلحة الموارد البشرية	1
مكتب السائقين	1

إحصائيات عدد المرتفقين حسب السكن لشهر دجنبر 2019



العدد	الملاحظات الإدارية
44	الأحياء التابعة للملحقة الإدارية الأولى
54	الأحياء التابعة للملحقة الإدارية الثانية
65	الأحياء التابعة للملحقة الإدارية الثالثة
64	الأحياء التابعة للملحقة الإدارية الرابعة
22	الأحياء التابعة للملحقة الإدارية الخامسة
18	الأحياء التابعة للملحقة الإدارية السادسة
62	الأحياء التابعة للملحقة الإدارية السابعة
35	الأحياء التابعة للملحقة الإدارية الثامنة

